



ENCODING GOOD VIBRATIONS



Neue Wege in der Informationsmedizin

Gesundheit von der Basis – von den Mitochondrien



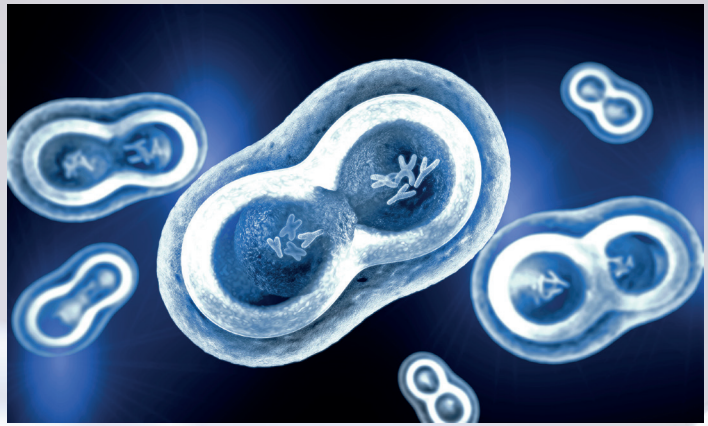
Codierte Hologramme gegen
Mitochondriopathien

www.odt8.com

Mitochondrien

Der menschliche Körper besteht aus mehr als **70 Billionen Zellen**. In jeder dieser Körperzellen befinden sich im Durchschnitt rund 1000 Mitochondrien, also insgesamt mehr als **70 Trillionen Mitochondrien**.

Die Mitochondrien produzieren den energetischen Treibstoff, den wir brauchen, um existieren zu können.



Sie sind die Kraftwerke der Zellen.

Ihre Hauptaufgabe besteht darin, für die Zellen und die Organe ausreichend Energie zu produzieren. Der Organismus benötigt diese Energie für den Stoffwechsel, den Auf- und Abbau von Zellstrukturen und alle anderen Funktionen, die den Organismus am Leben erhalten.

Mitochondrien bestehen aus zwei Membranen, einer äußeren und einer inneren. Während die äußere Membran diesen Zellorganellen ihre ovale Form gibt, weist die innere Membran zahlreiche Einstülpungen (Cristae) auf. In diesen Cristae findet die Energiegewinnung statt. Die von ODT entwickelten Hologramme wirken genau in dieser inneren Membran, in der sich die Matrix der DNA befindet.

Die wichtigste Aufgabe der Mitochondrien ist die Erzeugung von Energie in Form von ATP. Das Molekül ATP (Adenosintriphosphat) Energieträger jeder Zelle, steuert den Prozess im Inneren jeder einzelnen Zelle. Alle Stoffwechselprozesse werden über Enzyme gesteuert, ATP ist die biochemische Energienahrung.

Mitochondriopathien...

... entstehen, wenn die Kraftwerke der Zellen, die Mitochondrien, defekt und nicht voll funktionsfähig sind.

Die Schädigung der Mitochondrien und die dadurch verursachte Fehl- oder verminderte-Funktion kann entweder durch genetische, also ererbte, Defekte entstehen oder durch exogene Faktoren, wie Giftstoffe, Schwermetalle, Medikamente, oder Strahlen hervorgerufen werden.

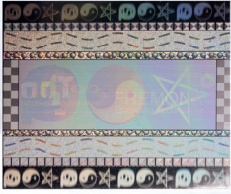
Mitochondriopathien gehen immer mit einer verminderten Energieproduktion einher. Als Folge treten Schwächen in den Organen, die am meisten Energie benötigen, wie Herz, Gehirn und Muskeln auf.

Der Leitbefund der Mitochondriopathie...

... ist eine Erhöhung der Milchsäure im Blut (Laktazidose). Sie entsteht dadurch, dass die defekten Mitochondrien den Energietreibstoff ATP (Adenosintriphosphat) nicht mehr mit Hilfe von Sauerstoff (durch oxidative Phosphorylierung), sondern ohne Sauerstoff unter anaeroben Bedingungen produzieren. Dabei entsteht Lactose (Milchsäure).



Wirkungsspektrum der Hologramme



Die Aufgabe der ODT Marketing GmbH war und ist es, durch ihre speziell entwickelte Hologrammtechnologie, auf die durch exogene Gifte, wie Medikamente, Schadstoffe, Schwermetalle, Strahlen und Elektrosmog verursachten Mitochondriopathien, einzuwirken.



Bei der Aufnahme von lebenswichtigen Nährstoffen (auch mögliche Zusatzstoffe durch Nahrungsergänzungsmittel) wird durch das Hologramm **der Energiestatus der Zelle**, zur Aufnahme der Wirkstoffe, **signifikant erhöht**.



Die Lebenskraft jeder einzelnen Zelle wird gesteigert.

Das Hologramm **verstärkt und beschleunigt die Produktion von ATP** und **unterstützt die Regeneration geschädigter sowie den Erhalt gesunder, vitaler Zellen.**



Die vom Hologramm vermittelten Schwingungen wirken auf die Funktion der Atmungskette und der oxidativen Phosphorylierung ein. Die Wasserstoffmoleküle, die in Form von NADH in die Atmungskette eingeschleust werden, produzieren in einer Reaktion mit Sauerstoff durch Elektronen-Transportprozesse, mit Hilfe spezieller in der inneren Mitochondrien-Membran vorhandenen Enzymen, wie z.B. die NADH Cytochrome-C Reduktase ATP (Adenosintriphosphat).

Steigerung des Energielevels von der Basis – in den Mitochondrien

Gleichgewicht, Balance und Lebensenergie werden durch das codierte Hologramm und die erfolgreiche Einwirkung auf die Mitochondrien zurückgewonnen und / oder wiederhergestellt.

Zellnahrung als Antrieb und Power für die Zellen.

Codierte Hologramme, der Treibstoff für die Zellen.

Das von der ODT mit Fremona Technology entwickelte Hologramm wurde von einem Expertenteam eingesetzt und getestet und wird erfolgreich bei der Verabreichung von wichtigen Substanzen wie z.B. NADH verwendet.



Mitglieder des Expertenteams:

Prof. Dr. Dr. George Birkmayer und Prof. Dr. Harry Lamers



Vom Expertenteam
notariell beglaubigte Abschrift:

**Hologramme gegen
Mitochondriopathien**

als Download zu finden unter:
www.odt8.com



ODT Vertriebs GmbH

Webergasse 2

A-5081 Anif

Tel. +43 676 4887079

info@odt8.com

www.odt8.com